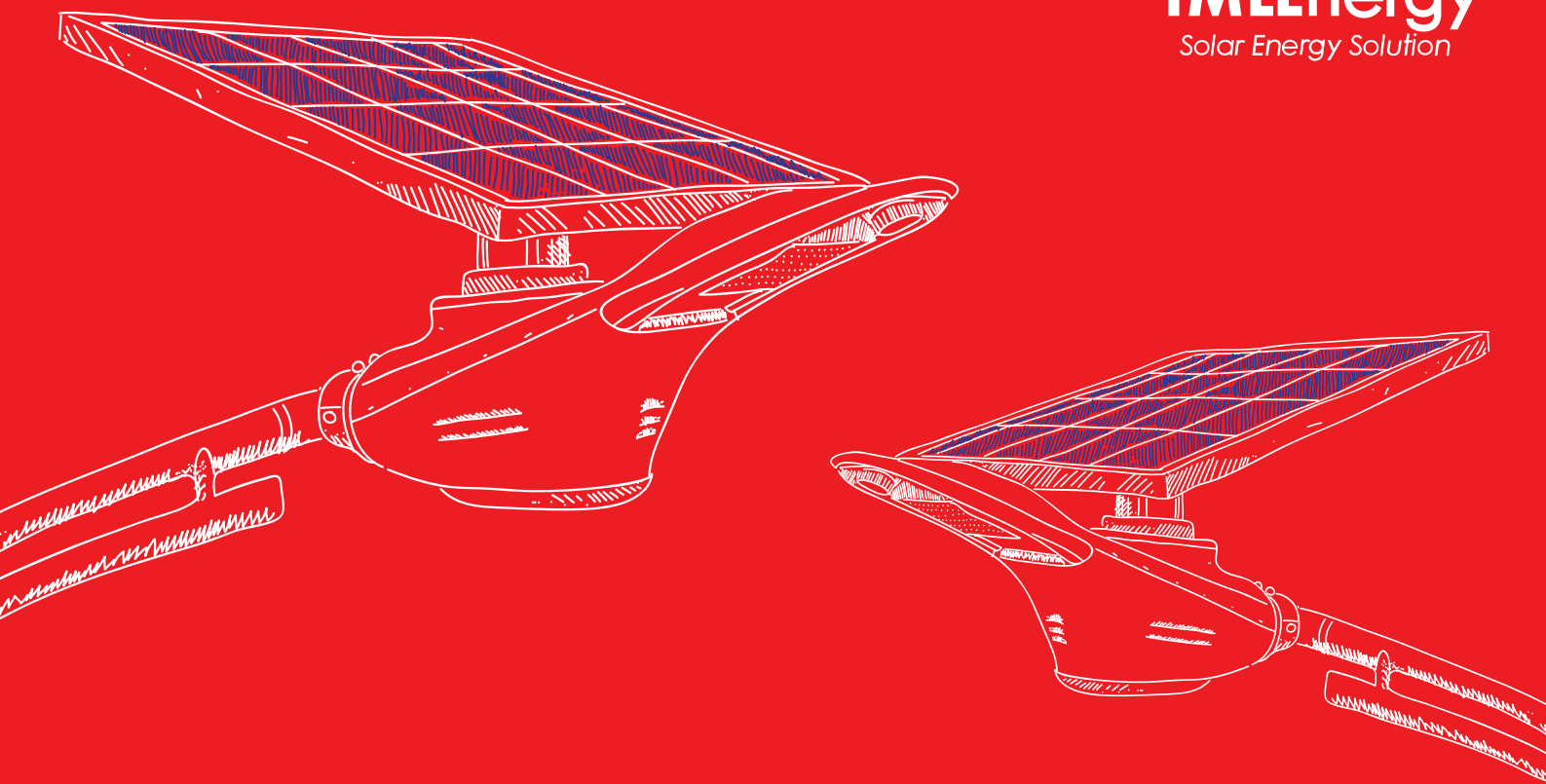




TMLEnergy
Solar Energy Solution



■ ALL IN ONE ■
■ SMART SOLAR ■
STREET LIGHT ■ ■ ■ ■

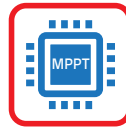
FLY HAWK SERIES (2016)

FLY HAWK SERIES Smart All-In One Solar Street Light melalui desain yang inovatif, realisasi dari integrated solar street light. Dirancang dengan sempurna, tampilan desain yang dipatenkan, produk yang modern dan high-end, semua fitur merupakan produk unggulan. Desain solar street light secara All-In One (integrasi) menempatkan semua elemen inti dan sensor smart-motion dalam satu kit, mudah dalam membeli, kirim, instalasi, pemeliharaan.

Sistem kontrol smart-solar yang ditanam adalah sepenuhnya di-upgrade dengan teknologi baru, termasuk beban MPPT (maximum power tracking) dan pelepasan manajemen, untuk meningkatkan efisiensi energi pencahayaan dan mengurangi konsumsi energi pada saat yang sama. Skema distribusi cahaya baru yang dioptimalkan dan sistem kontrol nirkabel multi-platform. Tersedia solusi yang fleksibel untuk manajemen grup dari street light, mode kerja yang disesuaikan dan remote real-time control.

Menggunakan lingkungan sekitar, material tahan korosi, integrated smart-solar street light terintegra-

si menciptakan sejumlah umur baterai timbal-asam dan instalasi terbaik, masa umur dan waktu pemeliharaan yang lama. Multi-core led light dengan efisiensi yang tinggi, secara signifikan meningkatkan efek cahaya. Brightness meningkat 70%, memastikan sistem berjalan lebih efisien, hemat energy.



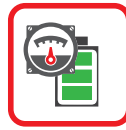
smart control system



smart motion sensor



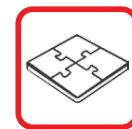
remote operate system



battery management system



battery monitor system



all in one design



ALL IN ONE DESIGN



Desain Fly hawk series all in one solar street light menjadi smart solar light yang revolusioner. Seluruh lampu diadopsi dengan desain yang lebih manusiawi, menggabungkan berbagai green energi (panel surya, LED, baterai lithium) sebagai kit. Menggunakan teknologi intelligent control, teknologi intelligent microwave sensor, sejumlah teknologi kontrol praktis, secara sempurna mencapai konsumsi yang lebih rendah, pencahayaan yang tinggi, rentang yang panjang melalui intelligent control system. Dengan sistem manajemen smart battery, sebagian besar beban intelligent control dan pemberhentian waktu mode multi-kerja, memastikan sistem berjalan lebih efisien. Desain modular dan colokan tidak memerlukan pengkabelan dan pengelasan lagi, mudah dikirim, dipasang, dan dipelihara

Multi-angel adjustable (360 adjustable solar panel)



1.
360 rotating platform including an adjustable bracket (5 angle)

2.
360 rotating platform, user according to the position of the sun



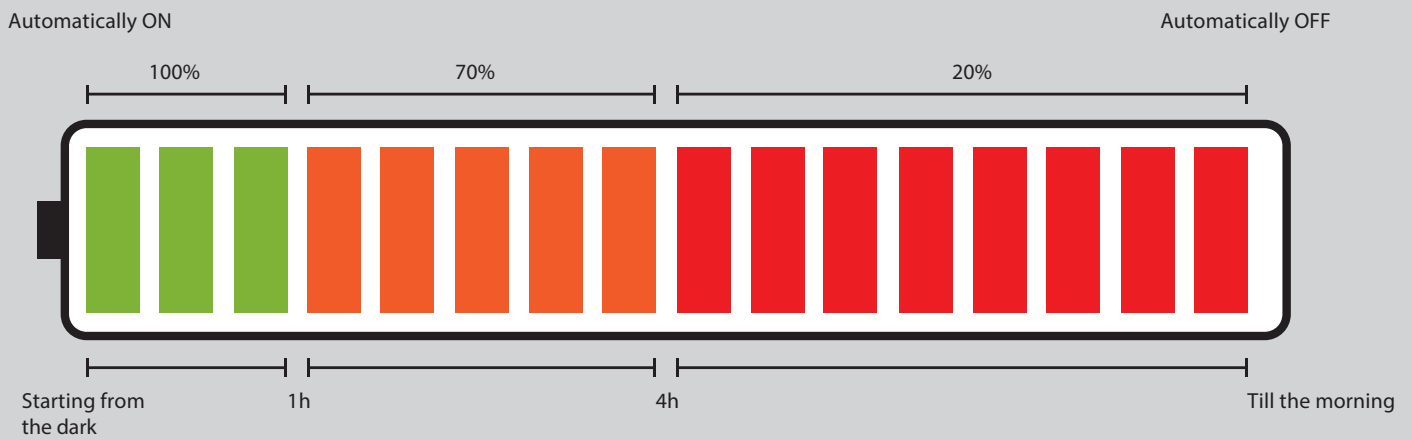
3.
the angle of lighting application to set the direction of the solar panel and the light.



WORKING MODE

1. Intelligent Power Regulation Mode:

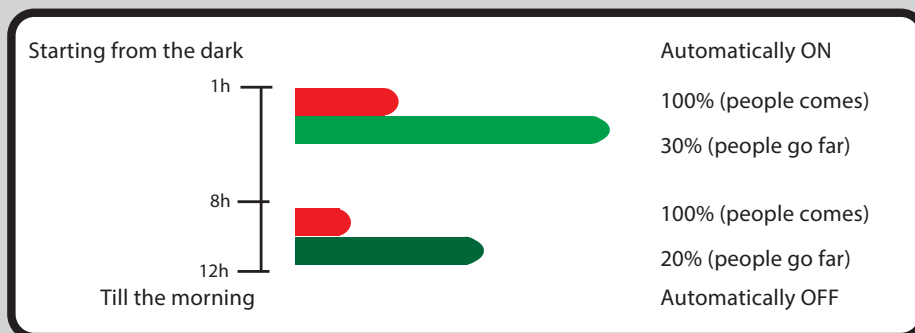
- 100% light for 1 hour,
- 70% light for next 3 hours,
- then light 20% till the dawn.



2. Smart Microwave Sensor Mode:

At the first 8 hours:

- 100% light when people comes,
- 30% light when people go far.
- 20% light at the rest 4 hours. (Default is this working mode)



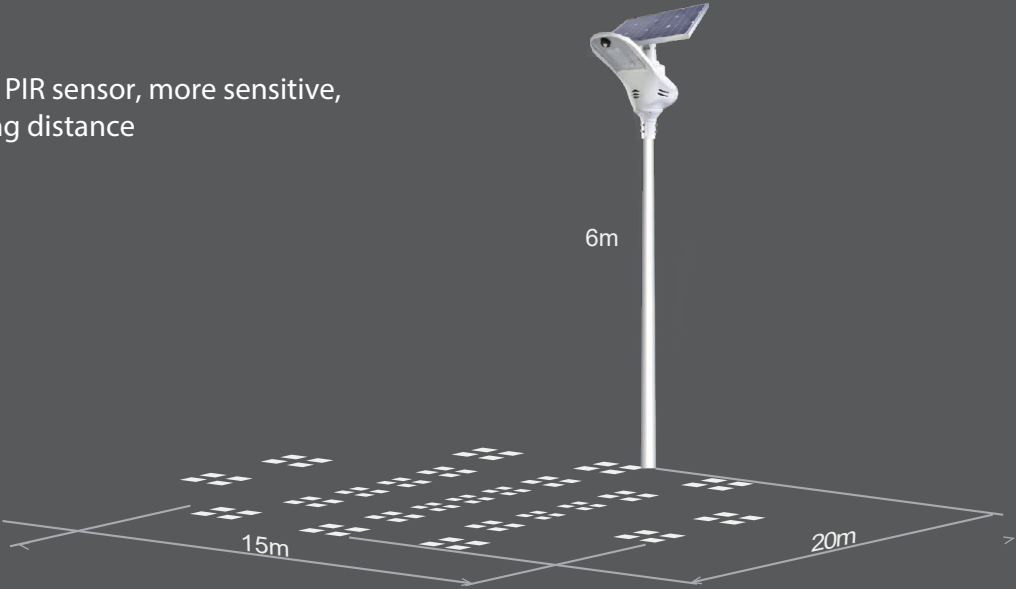
3. Working mode can be customized according to the customer request.

MICROWAVE SENSOR

The fourth generation of sensing technology. People come full brightness mode, people go far dim-mode, extend lighting time



Compared to PIR sensor, more sensitive, farther sensing distance



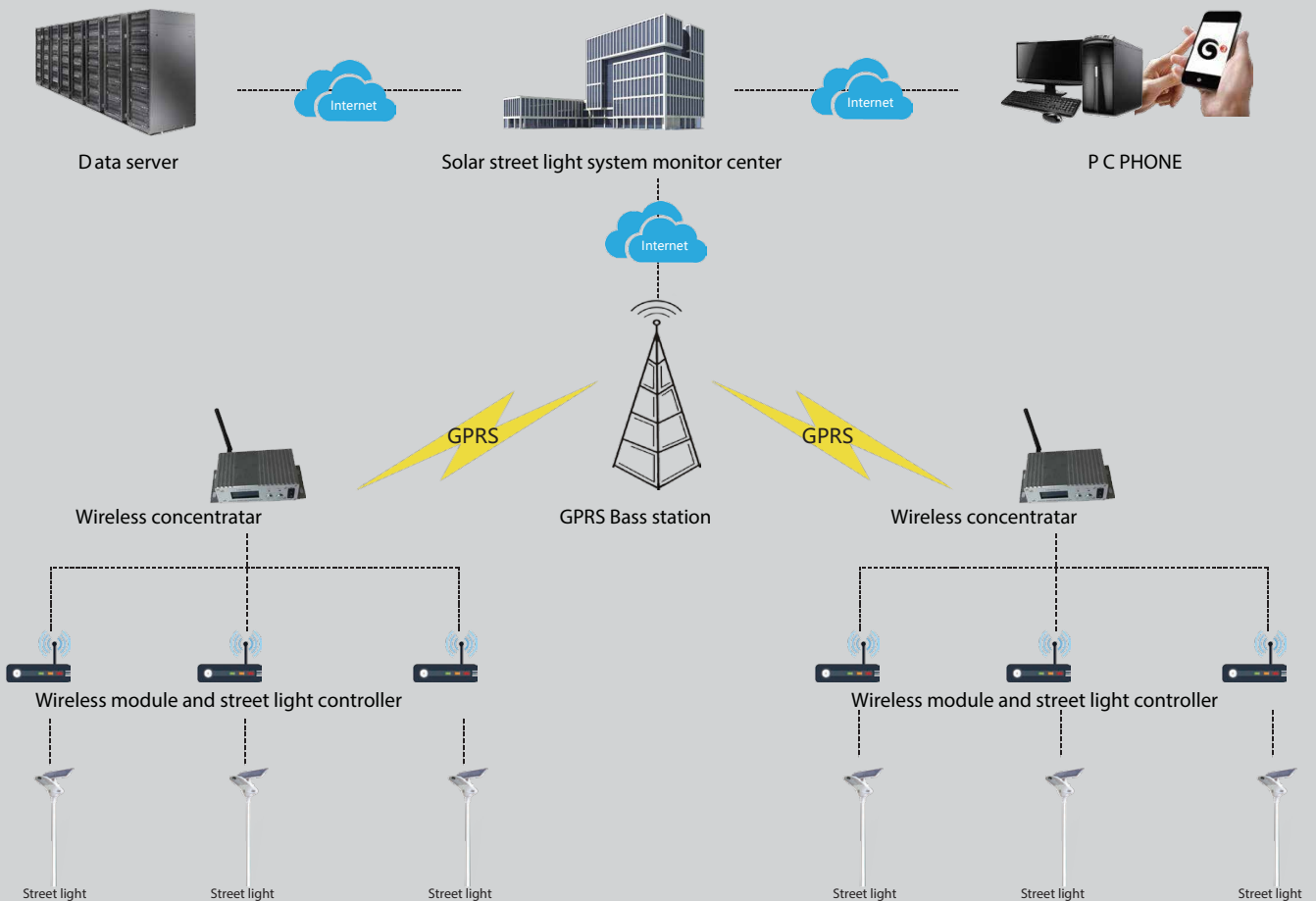
Microwave sensor distance reference

Solar Street Light system feature

Kami memanfaatkan teknologi jaringan 'mesh' yang terkemuka di dunia yang memungkinkan semua lampu surya dalam satu instalasi untuk berkomunikasi secara nirkabel satu sama lain melalui serangkaian daisy-chain jarak jauh; pemantauan dan manajemen real-time remote; peringatan dini yang cerdas, cara-cara peringatan yang beragam; cari lampu jalan yang rusak secara akurat. Untuk biaya bulanan

rendah yang termasuk jaringan seluler GPRS koneksi, kami dapat menawarkan pemantauan kinerja historis dan real time kepada pelanggan kami serta fleksibilitas untuk mengubah operasi pencahayaan proles atau kecerahan LED dari lampu surya. AIR-LINK juga dapat diakses di tempat melalui komputer laptop dan perangkat komunikasi nirkabel.

Solar Street Light System Management Center Internet



Product Specification

Model No	BS-FH50	
Physical Parameters		
Mono PV Module Power	100W	
Lithium Battery Capacity	33AH 12.8V	
Microwave sensor	Yes	
Sensor Area	15m	
Illumination(stand by)	30%	
Delay time	10s	
Control mode	light control / time control / microwave control / time+microwave control	
Charge time	6-8 hours direct sunshine	
Discharge time	60h	
Working time	4-5 consecutive rainy days	
Material of body	aluminum alloy, die-casting aluminum	
Lifespan	50,000hours	
Light Parameters		
Light Output Factory Settings	50W	
Luminous	8000-9000lm	
Optical Distribution	wide beam lens	
Visual Angel	140x70	
Color Temperature	3500K-6500K	
CRI	75RA	
Light Control Voltage	5V	
Working time	Bright Mode	14h
	DIM Mode(30%)	60h
Environment Requirement		
Charge Temperature	0°C-60°C	
Discharge Temperature	-20°C-60°C	
Storage Temperature	-20°C-45°C	
Installation Suggest		
Height Recommended	7-8m	
Installation Distance	23-27m	
Light Pole	60-76mm	



TMLEnergy
Solar Energy Solution

Jl. Soekarno Hatta 541 C
Bandung 40275 - Indonesia
P : +62 22 7322 331
F : +62 22 7322 349
marketing@tmlenergy.co.id
www.tmlenergy.co.id